

# Solidarität leben Hoffnung schenken

Aktionsangebote  
für die Gemeinde



# Inhalt

## Fragen Sie uns an

	Seite
Thematischer Filmabend .....	4
Vorträge .....	5
Globales Lernen – Workshops und Materialien.....	6-7
Gottesdienste gestalten .....	8
Predigteinsätze .....	9

## Werden Sie aktiv

Ausstellung „Ene, mene, muh – und raus bist du!“ .....	10
Feste feiern und nutzen .....	11



Viele kleine Leute an vielen kleinen Orten,  
die viele kleine Schritte tun,  
können das Gesicht der Welt verändern.

Dieses Zitat von Stefan Zweig beschreibt treffend, was bürgerschaftliches Engagement für die DAHW *Deutsche Lepra- und Tuberkulosehilfe* e.V. bedeutet. Seit über 65 Jahren setzen sich Menschen in Deutschland aktiv für unsere Projekte ein, um die Lebensbedingungen derjenigen zu verbessern, die von Lepra oder Tuberkulose betroffen sind. Jede Aktion – ob groß oder klein – hilft, die Not in Ländern des Globalen Südens zu lindern.

In dieser Broschüre erfahren Sie, was wir Ihnen anbieten können und welche Anregungen wir für Sie haben, damit auch Sie ganz einfach aktiv werden können.

Blättern Sie direkt um und entdecken Sie Ihre Möglichkeiten!

Ihr Redaktionsteam Manuel Koch, Jörg Reschke, Norbert Becker & Judith Mathiasch



## Thematischer Filmabend Film über Dr. Ruth Pfau

Im Rahmen eines thematischen Filmabends kann die Gemeinde zusammenkommen, um mehr über die inspirierende und wichtige Arbeit von Christ:innen weltweit zu erfahren.

Schauen Sie und Ihre Gemeinde beispielsweise die Filmtrilogie über Dr. Ruth Pfau und tauchen Sie ein in das Leben einer Ärztin in Pakistan, die tausenden Menschen Hoffnung und ein neues Leben schenkte. Die Filme zeigen ihr beeindruckendes Wirken in drei Teilen:

1. Als Ärztin in Pakistan
1. Gesellschaftliches Engagement
2. Glaube und Leben

Gerne senden wir Ihnen die Filme kostenfrei auf DVD zu. Nutzen Sie diese Sonderedition mit Begleitheft für besondere Filmabende, Gemeindetage oder Gesprächsrunden.

Lassen Sie sich und Ihre Gemeinde von ihrer Lebensgeschichte inspirieren.



Fordern Sie hier die DVD mit Begleitheft an

## Vorträge Diskussionsrunden



Was ist schöner als das Gespräch unter Menschen? Die ehrenamtlich Engagierten und Mitarbeitenden der DAHW *Deutsche Lepra- und Tuberkulosehilfe* e. V. kommen gerne in Ihre Gemeinde. Lassen Sie uns über das Verständnis moderner Entwicklungszusammenarbeit diskutieren und begegnen Sie den Menschen, denen wir gemeinsam helfen.

Unsere Vorträge bieten die einzigartige Möglichkeit, direkt in unsere Projekte vor Ort einzutauchen. Erleben Sie Live-Schalten mit unseren Kolleg:innen aus den Projektländern und hören Sie ihre eindrucksvollen Geschichten. Ein direkter Austausch, der bewegt und inspiriert.

Beispiele für Vorträge:

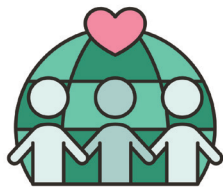
- Die DAHW: in Würzburg zuhause – weltweit aktiv
- Lepra: eine biblische Krankheit und ihre Folgen
- Wie wir Lepra beenden können
- Dr. Ruth Pfau: Ärztin, Ordensfrau, Mutmacherin

Sie haben Interesse an einem Vortrag?  
Kontaktieren Sie mich gerne: [manuel.koch@dahw.de](mailto:manuel.koch@dahw.de)



Ihr Ansprechpartner: Manuel Koch

## Globales Lernen Workshops und Materialien



„Möchten Sie Kinder und Jugendliche in Ihrer Gemeinde auf spielerische und zugleich tiefgründige Weise für globale Themen sensibilisieren? Dann sind unsere Bildungsmaterialien und interaktiven Workshops genau das Richtige für Sie! Wir bieten Ihnen umfassende Unterstützung, damit Sie selbst Workshops gestalten können. Oder laden Sie unsere erfahrenen Fachkräfte ein, um gemeinsam mit Ihnen unvergessliche Bildungsprojekte durchzuführen.

Unsere Workshops und Bildungsmaterialien vermitteln auf altersgerechte Weise komplexe Themen wie globale Gesundheit, soziale Gerechtigkeit und vernachlässigte Tropenkrankheiten (NTDs). Die Inhalte sind speziell darauf ausgelegt, Kinder und Jugendliche nicht nur zu informieren, sondern sie auch zu begeistern und zu aktivem Handeln zu ermutigen. Durch kreative Methoden und spielerische Elemente sorgen wir dafür, dass die jungen Menschen die globalen Zusammenhänge besser verstehen und ein Bewusstsein dafür entwickeln, wie sie selbst zu einer gerechteren Welt beitragen können.

Wir möchten Sie dabei unterstützen, in Ihrer Gemeinde ein starkes Bewusstsein für diese wichtigen globalen Themen zu schaffen, indem wir gemeinsam ein fundiertes und mitreißendes Bildungsangebot anbieten.

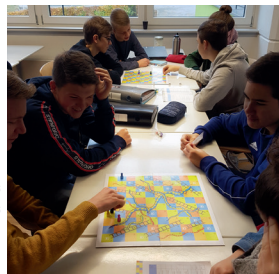


Foto: Maria Hirsch

Sie haben Interesse an einer Bildungseinheit in Ihrer Gemeinde?  
Kontaktieren Sie mich gerne: [saanika.amembal@dahw.de](mailto:saanika.amembal@dahw.de)



Ihr Ansprechpartnerin: Saanika Amembal

## Kinderwelten Tansania



*Welche Bedürfnisse und Wünsche haben Kinder?  
Finden sie überall auf der Welt gleiche Beachtung?  
Haben Kinder Rechte? Und gleiche Chancen?*

Diese grundlegenden und spannenden Fragen sind zentral für unser musikalisches Bildungsprojekt ‚Kinderwelten‘. Es lädt Kinder und Jugendliche ein, sich auf kreative und spielerische Weise mit Themen wie Kinderrechten, Inklusion und der Lebenssituation von Kindern in anderen Ländern – zum Beispiel in Tansania – auseinanderzusetzen.

Mit einem Film, mit Musik, Spielen und interaktiven Methoden wird den jungen Teilnehmenden ein Zugang zu diesen wichtigen Fragen ermöglicht. Dabei werden sie dazu angeregt, nicht nur über die Unterschiede und Gemeinsamkeiten im Leben von Kindern weltweit nachzudenken, sondern auch über mögliche Lösungen und Wege, um mehr Gerechtigkeit und Chancengleichheit zu schaffen.

‚Kinderwelten‘ eignet sich ideal für Kindergärten, Gruppenstunden, Kommunion- oder Konfirmationsunterricht. Das Projekt fördert nicht nur Wissen, sondern auch soziale Kompetenzen wie Mitgefühl und Solidarität.



Fordern Sie hier das Bildungsmaterial ‚Kinderwelten‘ an.



## Gottesdienste gestalten Unsere Broschüre für Sie

Die Welt in unser Gebet einschließen: Gestalten Sie besondere Momente der Solidarität und setzen Sie ein Zeichen für Mitmenschlichkeit und globale Verantwortung. Gottesdienste sind nicht nur Momente des Innehaltens und des Glaubens, sondern auch Gelegenheiten, unsere Verbundenheit mit Menschen weltweit zum Ausdruck zu bringen.

Unsere Gottesdienstbroschüre bietet Ihnen vielfältige Impulse, um globale Themen wie Gesundheit, Gerechtigkeit und die Bekämpfung von vernachlässigten Krankheiten wie Lepra und Tuberkulose in Ihre Gottesdienste einzubinden. Sie hilft dabei, den Horizont zu erweitern und konkrete Themen der Weltkirche in den Mittelpunkt des Gemeindelebens zu stellen. Ob Sie die Fürbitten anreichern, thematische Schwerpunkte setzen oder eine Predigt vertiefen möchten – unsere Materialien unterstützen Sie dabei.

Konkrete Anlässe bieten sich das ganze Jahr über an: der Welt-Lepra-Tag, der Welt-Tuberkulose-Tag oder die Adventszeit als Spendenzeit für soziale Projekte. Nutzen Sie diese Gelegenheiten, um Ihrer Gemeinde neue Impulse zu geben und gemeinsam ein Zeichen der Unterstützung für Menschen in Not zu setzen. Lassen Sie uns im Glauben und in der Tat zusammenstehen – gemeinsam beten, gemeinsam helfen.

Finden Sie verschiedene Broschüren mit zahlreichen Texten und Impulsen:  
[www.lepra-beenden.de/gottesdienst](http://www.lepra-beenden.de/gottesdienst)



## Wir kommen zu Ihnen in Ihre Gemeinde

Wir freuen uns, Ihre Gemeinde mit einem geistlichen Impuls oder einer Predigt zu bereichern und gemeinsam besondere Gottesdienste zu gestalten. So lassen wir gemeinsam neue Perspektiven auf globale Themen wie Gesundheit, Gerechtigkeit und Solidarität in den Gottesdienst einfließen.

Unsere Teilnahme bietet nicht nur spirituelle Impulse, sondern auch wertvolle Einblicke in die konkrete Projektarbeit, die weltweit wichtige Veränderungen bewirkt. Wir sind flexibel und passen uns Ihren Wünschen und Bedürfnissen an: Ob als Wortgottesdienst, Dialogpredigt oder mit inspirierenden Impulsen zu einem bestimmten Thema – wir gestalten den Gottesdienst gemeinsam mit Ihnen.

Sie haben die Möglichkeit, uns entweder direkt im Gottesdienst einzubinden oder im Anschluss an die Feier mit Ihrer Gemeinde ins Gespräch zu kommen. Laden Sie uns ein, und lassen Sie uns zusammen einen Gottesdienst gestalten, der inspiriert, berührt und zum Handeln anregt.

Fragen sie uns an unter: [manuel.koch@dahw.de](mailto:manuel.koch@dahw.de)



## Ausstellung in die Gemeinde bringen

„Holen Sie die interaktive Ausstellung „Ene, mene, muh – und raus bist du!“ in Ihre Gemeinde und schaffen Sie einen Raum für Austausch und Reflexion.

Diese außergewöhnliche Ausstellung lädt dazu ein, sich auf kreative und eindrucksvolle Weise mit den Themen Ausgrenzung, Benachteiligung und Inklusion auseinanderzusetzen. Sie bietet eine wertvolle Gelegenheit, wichtige gesellschaftliche Themen in den Fokus zu rücken und Ihre Gemeinde zu ermutigen, neue Perspektiven auszutauschen.



Jetzt Ausstellung buchen und zum Nachdenken anregen – holen Sie „Ene, mene, muh“ in Ihre Gemeinde! Fragen Sie mich an: [soenke.stiller@dahw.de](mailto:soenke.stiller@dahw.de)



## Feste feiern und nutzen In Gemeinschaft teilen macht mehr Spaß

Nutzen Sie Ihr Pfarrfest, Fastenessen oder Jubiläum, um das Thema Globale Gesundheit in den Mittelpunkt zu rücken. Jede Unterstützung zählt und schafft Bewusstsein für unsere Arbeit!

So geht's:

1. **Verantwortliches Team suchen oder gründen** – dies kann eine bereits existierende Gruppe (z. B. KDFB, Kolping) oder eine Kooperation mit dem Weltladen-Team oder einem örtlichen Verein sein.
2. **Raum und Küchenteam organisieren** – Küche und Speisesaal festlegen, Essensangebot und Basis besprechen.
3. **Werbung planen** – Werbemaßnahmen rechtzeitig umsetzen, unterstützt durch Ehrenamtliche.
4. **Themenschwerpunkt festlegen** – Entweder die DAHW-Arbeit allgemein oder ein bestimmtes Projekt/Land hervorheben.
5. **Informationen und Spendenaufruf** – Vor, während und nach der Veranstaltung geeignete Aufrufe für Solidarität und zum Spenden einbauen.



Foto: Maria Hirsch

Nutzen Sie die Gelegenheit, Ihre Feier zu einem besonderen Moment der Solidarität zu machen!



Kontaktieren Sie mich gerne: [soenke.stiller@dahw.de](mailto:soenke.stiller@dahw.de)

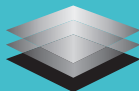
Ihr Ansprechpartner: Sönke Stiller



Hinschauen –  
Herz zeigen –  
Spenden!  
Vielen Dank!

**Ihre Spende kommt an.**

[www.dahw.de/VonHerzen](http://www.dahw.de/VonHerzen)



Initiative  
Transparente  
Zivilgesellschaft



Deutsches  
Zentralinstitut  
für soziale  
Fragen (DZI)

**Ihre Spende  
kommt an!**

DAHW Deutsche Lepra- und Tuberkulosehilfe e.V.  
Raiffeisenstraße 3 | 97080 Würzburg  
Telefon 0931 7948-0 | E-Mail [info@dahw.de](mailto:info@dahw.de)  
[www.dahw.de](http://www.dahw.de)

